



Loslegen mit Contrex: In 10 Schritten zur professionellen Webseite.

Autor: Nicolas Müller

Einleitung

Diese Anleitung soll Ihnen helfen eine professionelle Webseite zu erstellen und Sie bei den ersten Schritten im Contrex Content Management Systems unterstützen.

Dabei werden folgende Fragen beantwortet:

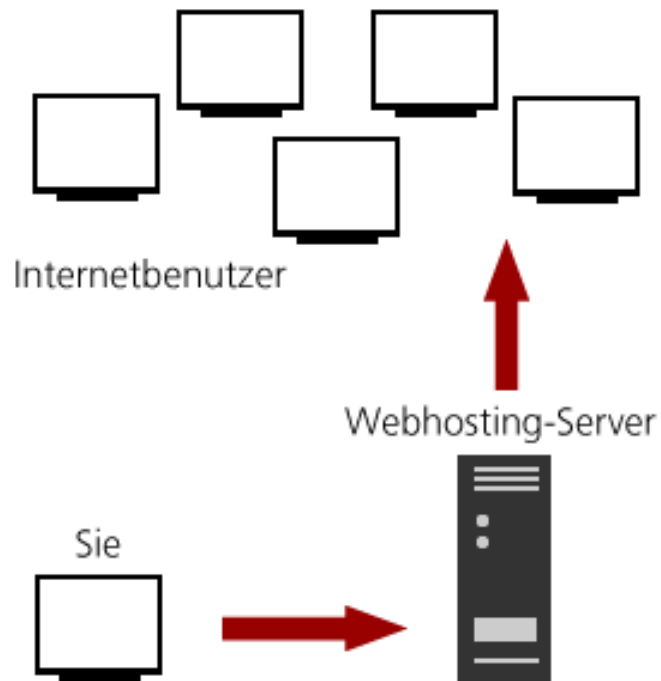
- “ Wie wird das Contrex CMS installiert?
- “ Wie kann man das Template ändern?
- “ Wie erstellt und verwaltet man die verschiedenen Seiten?
- “ Wie kann man Inhalte editieren?
- “ Wie lassen sich Bilder einfügen?

Inhaltsverzeichnis

“	Hosting & Installation	
	. Hosting	Seite 4
	. Download	Seite 5
	. Installation	Seite 6
“	Backend – der Administrationsbereich	
	. Anmeldung & Übersicht	Seite 7
“	Template – das Layout der Webseite	
	. Download	Seite 8
	. Einbindung in die Webseite	Seite 9 & 10
	. Aktivierung	Seite 11
“	Inhaltsverwaltung	
	. Neue Seite erstellen	Seite 12
	. Inhalte editieren	Seite 13
	. Bilder einfügen	Seite 14
	. Weitere Informationen	Seite 15

Hosting

Um starten zu können brauchen Sie ein Hosting zur Unterbringung Ihres Webprojektes auf einem Server. Sie finden verschiedene [Contrex Hosting Partner](http://www.contrex.com/index.php?section=partners&search=&dd_area=6287&dd_level=&dd_region=) auf der offiziellen Contrex-Webseite (http://www.contrex.com/index.php?section=partners&search=&dd_area=6287&dd_level=&dd_region=).



Software-Download

“ Laden Sie auf Contrex.com unter «Downloads» die Contrex Open Source CMS Software herunter.

(<http://www.contrex.com/index.php?section=downloads&cmd=7&category=8&id=412>)

contrex^x Sprache Suche Kontakt Online Demo Partnerbereich Login

Home Produkte Editionen & Preise Referenzen Partner Downloads Support

Contrex[®] OpenSource CMS 2.2 SP6 Software Templates Dokumente

Suche

Downloads » Software » Installationspakete

Contrex[®] OpenSource CMS 2.2 SP6

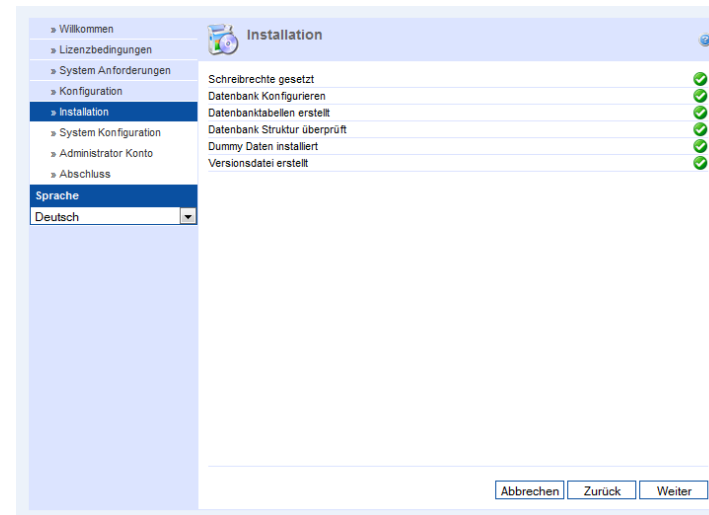
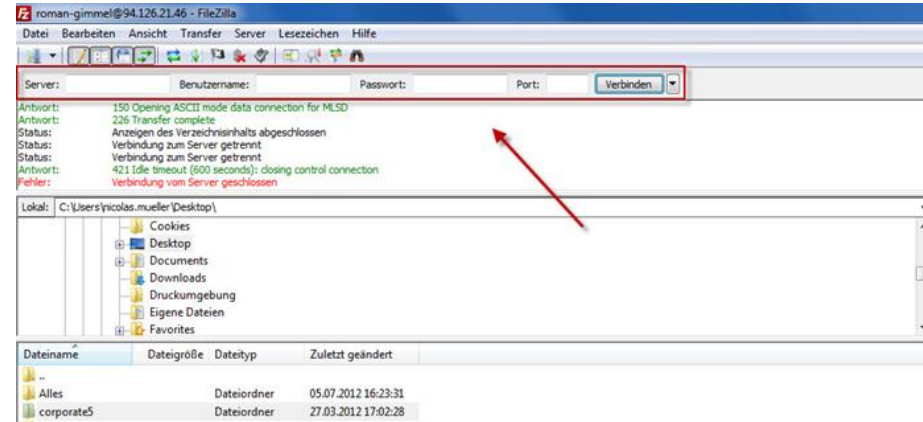
Contrex ist ein neues und sehr leistungsstarkes Open Source Web Community und Content Management System, auf dem beliebig viele Plattformen (z.B. Portal-, Themen-, Kundenplattformen) auf Knopfdruck angelegt werden können. Das webbasierte System ist für die Verwaltung von flexiblen Internet- und Intranet Lösungen optimiert. Der modulare Aufbau und das Workflow System ermöglicht eine 100% Individualisierung der Logik und des Designs und fördert ein konsistentes und stetig wachsendes Wissensnetzwerk.

Herunterladen

Version: 2.2 SP6
Grösse: 8.83 MB

Software-Installation

- “ Im Programm [«Filezilla»](#) mit den FTP-Zugangsdaten (Benutzername, Passwort und Hostname) welche Sie von Ihrem Webhoster erhalten, anmelden, um auf Ihren Webserver zugreifen zu können.
- “ Entpacken Sie die Dateien (nicht den Ordner selbst) im Ordner CMS_DATEIEN des "contrex_xx.zip" Softwarepaket in das "DocumentRoot"-Verzeichnis (oder weiteres Unterverzeichnis) Ihres Webservers
- “ Rufen Sie anschliessend mit Ihrem Internet Browser die Datei <http://www.IHRE-WEB-ADRESSE.com/index.php> auf und folgen Sie den Instruktionen.



Das Backend

” Melden Sie sich unter <http://www.IHRE-WEB-ADRESSE.com/cadmin> mit den bei der Installation des Contrex Content Management Systems ausgewählten Zugangsdaten an um ins Backend zu gelangen.

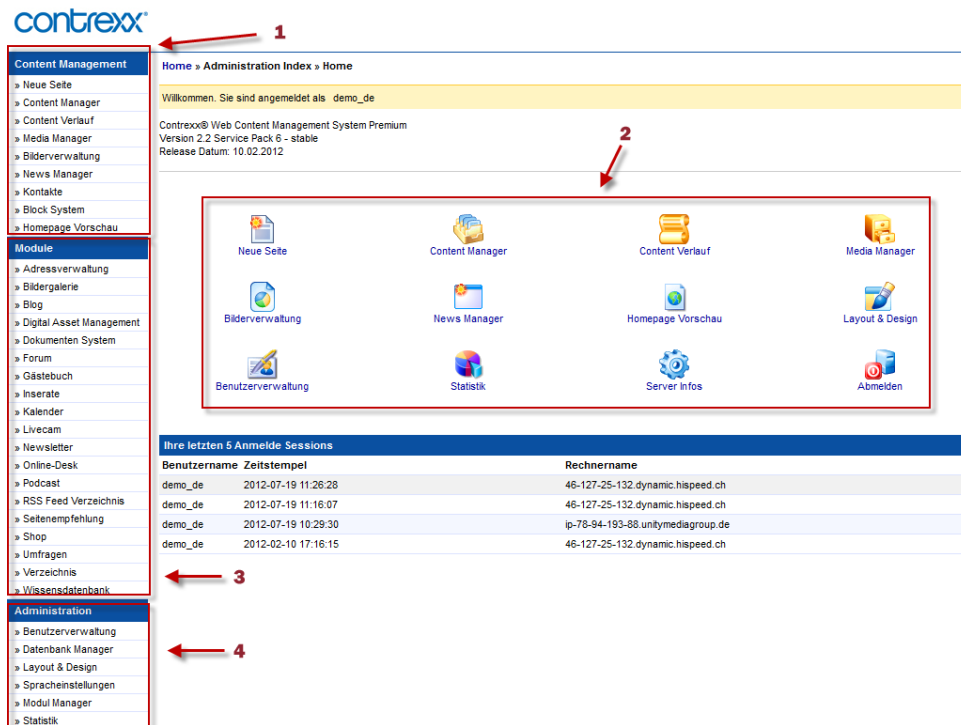
Sicherheitscode: 

Sicherheitscode eingeben:

Benutzername:

Passwort:

[» Passwort vergessen?](#)



contrex[®]

Home » Administration Index » Home

Willkommen. Sie sind angemeldet als demo_de

Contrex® Web Content Management System Premium
Version 2.2 Service Pack 6 - stable
Release Datum: 10.02.2012

Benutzername	Zeitstempel	Rechnername
demo_de	2012-07-19 11:26:28	46-127-25-132.dynamic.hispeed.ch
demo_de	2012-07-19 11:16:07	46-127-25-132.dynamic.hispeed.ch
demo_de	2012-07-19 10:29:30	ip-78-94-193-88.unitymediagroup.de
demo_de	2012-02-10 17:16:15	46-127-25-132.dynamic.hispeed.ch

1. Content Manager: Mit dem Content Manager lassen die verschiedenen Inhalte der Seiten verwalten
2. Übersicht mit den wichtigsten Funktionen
3. Module: Die Module ermöglichen verschiedene Funktionen wie zum Beispiel einen Newsletter auf der Webseite
4. Administration: Die Administration beherbergt alle administrativen Funktionen wie zum Beispiel die Benutzerverwaltung

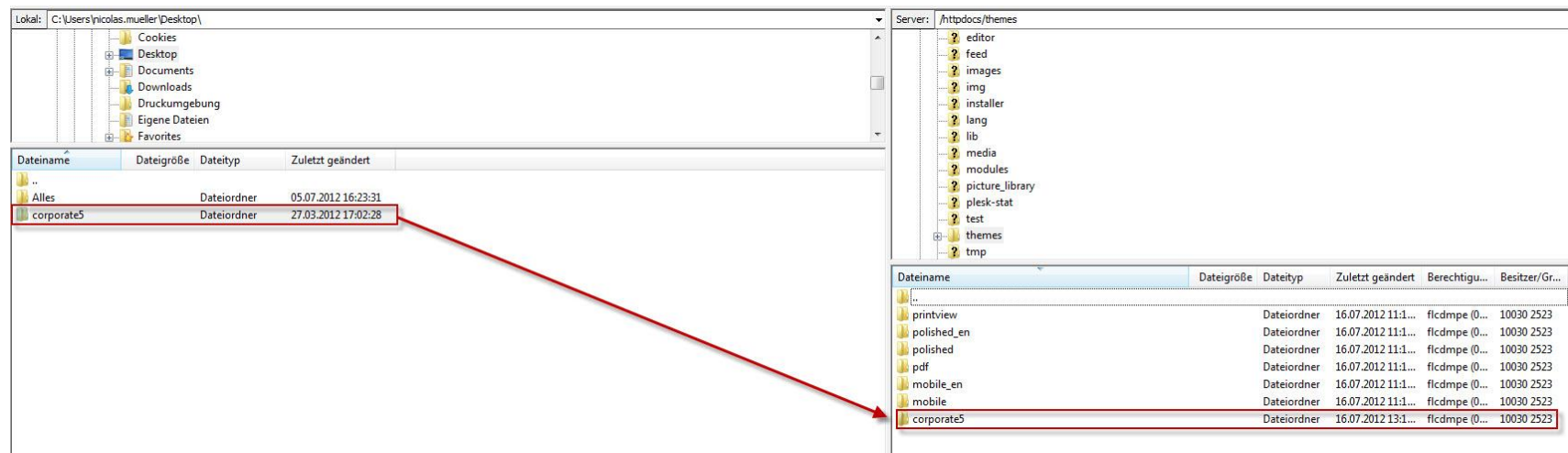
Template: Download

- “ Auf Contrex.com unter «Downloads» das gewünschte Template auswählen und herunterladen
(<http://www.contrex.com/templates>)

The screenshot shows the 'Kostenlose Webdesign Templates' page on the Contrex website. The navigation bar includes links for Home, Produkte, Editionen & Preise, Referenzen, Partner, Downloads, and Support. The page title is 'Kostenlose Webdesign Templates' with sub-links for Software, Templates, and Dokumente. A search bar is present with a 'Suche' button. Below the search bar, there is a breadcrumb trail 'Downloads » Kostenlose Webdesign Templates'. The main content area is titled 'Kostenlose Webdesign Templates' and includes a descriptive paragraph: 'Ein Template ist eine vorkonfigurierte Webseite (Webdesign Schema), die eine beispielhafte Seitenstruktur und verschiedene Stylesheets enthält, um die Contrex Module und Inhaltselemente zu formatieren. Freie Contrex Frontend-Templates können hier heruntergeladen werden.' Below this, there are two columns of 'Rubriken' (categories): E-Mail Newsletter Templates, Mobile Themes, PDF Themes, Intranet Themes, and Print Themes. The 'Templates' section displays two featured templates: 'Contrex® Theme Tourism' and 'Contrex® Theme Professional'. Each template card shows a preview image and a button labeled 'Theme herunterladen'. A red arrow points to the 'Theme herunterladen' button on the 'Theme Tourism' card.

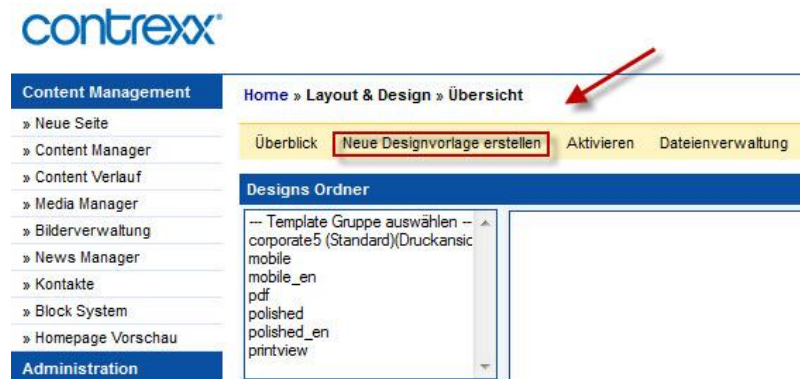
Template: Einbindung in die Webseite

- “ Das abgespeicherte Template im Programm «Filezilla» per Drag & Drop in den Ordner «themes», welcher sich im Ordner «httpdocs» befindet, einfügen.



Template : Einbindung in die Webseite

- “ Im Backend bei der «Administration» unter «Layout & Design» eine neue Designvorlage erstellen
- “ Bei «bestehendes Verzeichnis» das gewünschte Template auswählen



FTP: enabled - SAVEMODE: off

Neues Verzeichnis

Neuer Verzeichnisname: /themes/ -- Von Vorlage ----- ▾

oder bestehendes Verzeichnis verwenden: /themes/ -- Verzeichnis wählen ----- ▾ ←

Anzeigename:

Template : Aktivierung

“ Unter «Aktivieren» überall das gewünschte Template auswählen und speichern

Home » Layout & Design » Aktivieren

Überblick Neue Designvorlage erstellen **Aktivieren** Dateienverwaltung Platzhalter Verzeichnis

ID	Sprache	Aktives PDF Template	Aktives Druckansicht Template	Template für Mobilgeräte	Aktives Template
1	Deutsch [de]	corporate5	corporate5	corporate5	corporate5
2	English [en]	corporate5	corporate5	corporate5	corporate5
3	French [fr]	corporate5	corporate5	corporate5	corporate5
4	Italian [it]	corporate5	corporate5	corporate5	corporate5
5	Danish [dk]	corporate5	corporate5	corporate5	corporate5
6	Russian [ru]	corporate5	corporate5	corporate5	corporate5

Speichern

Aktivierte Sprachen

Ist eine Sprache mit rosa Farbe hinterlegt, so ist diese im Frontend bei den [Spracheinstellungen](#) aktiviert

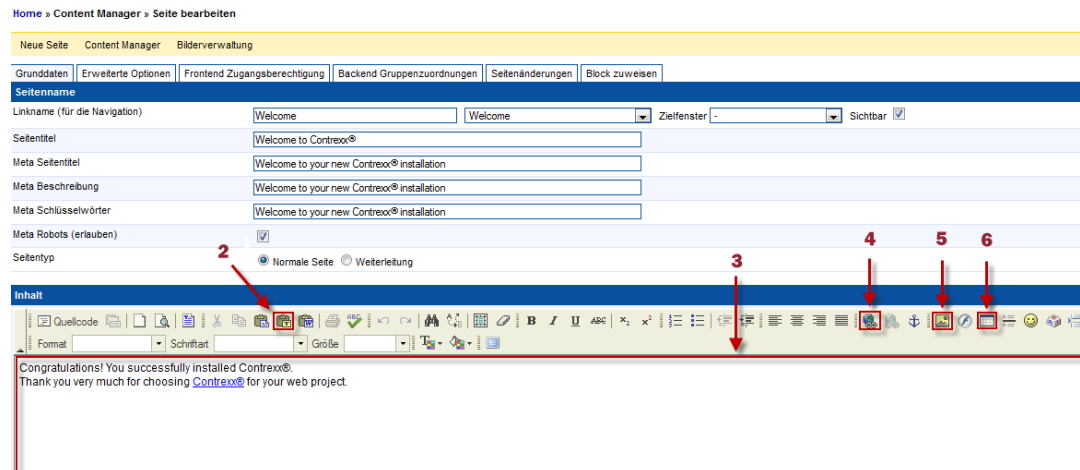
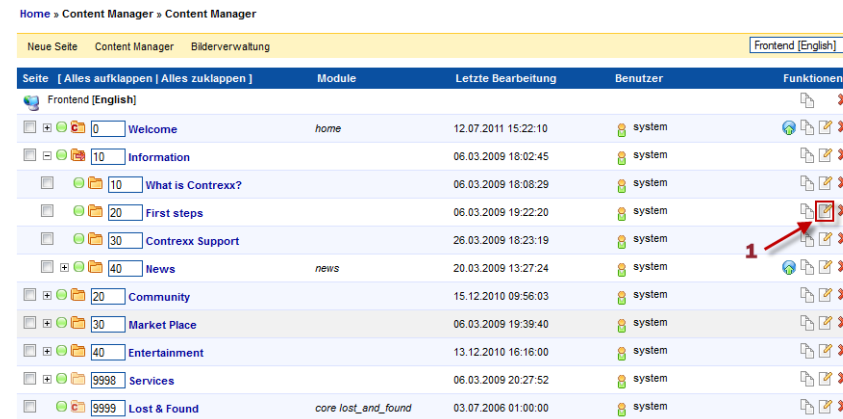
Neue Seite erstellen

1. Seitentitel der in der Navigation angezeigt wird
2. Platz der Seite in der Navigation auswählen
3. Die bei den Suchmaschinen angezeigten Titel und Beschreibungen einfügen und Schlüsselwörter, über die Ihre Seite gefunden werden soll, bestimmen
4. Mit einem Alias können Sie der Seite ein URL zuweisen, die für Suchmaschinen und das menschliche Auge angenehmer ist. (z.B. www.IhreDomain.com/index.php?page=9234 → www.IhreDomain.com/dienstleistung)
5. Die Seite kann als normale Seite oder als eine Weiterleitung auf eine andere Seite angelegt werden

The screenshot shows the 'Neue Seite' (New Page) form in the Contrex CMS. The form is divided into several sections: 'Seitenname' (Page Name), 'Meta' (Meta), and 'System' (System). The 'Seitenname' section includes fields for 'Linkname (für die Navigation)', 'Kategorie' (Category), 'Zielfenster' (Target Window), and 'Sichtbar' (Visible). The 'Meta' section includes fields for 'Seitentitel' (Page Title), 'Meta Seitentitel' (Meta Page Title), 'Meta Beschreibung' (Meta Description), and 'Meta Schlüsselwörter' (Meta Keywords). The 'System' section includes fields for 'Alias' (Alias), 'Meta Robots (erlauben)' (Meta Robots (allow)), and 'Seitentyp' (Page Type). The 'Seitentyp' field has two radio buttons: 'Normale Seite' (Normal Page) and 'Weiterleitung' (Redirect). Red arrows and numbers 1-5 point to specific fields: 1 points to the 'Seitentitel' field, 2 points to the 'Kategorie' dropdown, 3 points to the 'Meta Beschreibung' field, 4 points to the 'Alias' field, and 5 points to the 'Seitentyp' radio buttons.

Inhalte editieren

1. Im Content Manager eine Seite auswählen
2. Texte ohne allfällige Formatierungen einfügen
3. Inhalte verfassen und ändern
4. Texte oder einzelne Wörter verlinken
5. Bilder einfügen
6. Tabelle erstellen

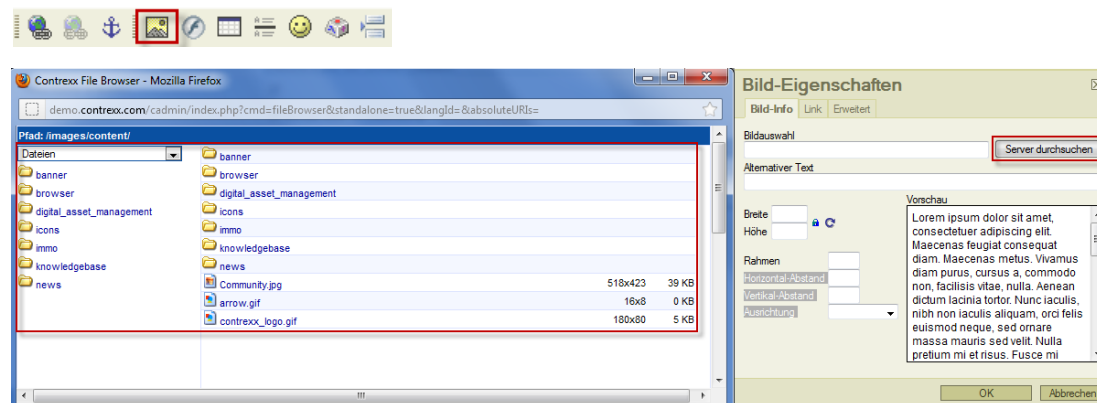


Bilder einfügen

“ Bild in die Bildverwaltung hochladen



“ Das Bild kann nun im Content Manager auf einer beliebigen Seite über den «Bild einfügen»-Button eingefügt werden



Weitere Informationen

Weitere Informationen & Anleitungen zur Bearbeitung Ihrer Webseite finden Sie in folgenden Dokumenten:

- “ [Contrex Anwenderhandbuch](http://www.contrex.com/images/content/factsheets/Contrex_Handbuch_2.1.pdf)
(http://www.contrex.com/images/content/factsheets/Contrex_Handbuch_2.1.pdf)

- “ [Im Handbuch zur Erstellung eigener Templates](http://www.contrex.com/images/content/Contrex_Webdesignanleitung.pdf)
(http://www.contrex.com/images/content/Contrex_Webdesignanleitung.pdf)

- “ [Aktualisierungshandbuch für Updates](http://www.contrex.com/media/archive1/factsheets_2010/Contrex_Aktualisierung.pdf)
(http://www.contrex.com/media/archive1/factsheets_2010/Contrex_Aktualisierung.pdf)